

Forum Regionale per lo Sviluppo Sostenibile

Laboratorio tematico
Sardegna più
intelligente



23 marzo 2021 ore 9.30-13.00

Forum Region
Sostenibile

www.sardegnaprogrammazione.it



Assessorato de su traballu, formazione professionale, cooperazione e segurintzia soziale
Assessorato del lavoro, formazione professionale, cooperazione e sicurezza sociale



Il contributo del FSE + a una Sardegna più intelligente

Roberto Doneddu

Autorità di Gestione POR FSE – To be confirmed

Alessandro Corrias

*Direttore del politiche per la formazione
terziaria e per la gioventù*



Perché il FSE + al tavolo OP

1



OP 4 - Un'Europa più sociale

Il FSE+ contribuisce, tramite i suoi ooss, all'obiettivo politico 4, consacrato a **Un'Europa più sociale e inclusiva** – Attuazione del pilastro europeo dei diritti sociali.



**Art. 4 Reg. (UE)
FSE +**

Il FSE + contribuisce inoltre all'OP 1 Un'Europa più intelligente e all'OP 2 Un'Europa più verde.

Come contribuiamo?

*Due esempi dal nostro percorso
partenariale*

- il programma **Green and Blue economy***
- gli interventi nel campo della
formazione superiore*



Green & Blue Economy – policy di formazione per

l'occupazione

OBIETTIVI DEL PROGRAMMA

La finalità è **l'inserimento occupazionale** di soggetti disoccupati **in settori a forte innovazione e valore aggiunto del sistema economico regionale**

BENEFICIARI

Agenzie formative - organismi pubblici - organismi di diritto pubblico - organismi privati sotto **forma di partenariato**

DESTINATARI

- **Giovani fino ai 35 anni e i NEET**, di cui donne almeno il 45%
- **Inattivi, inoccupati, disoccupati**, con particolare riferimento ai disoccupati di lunga durata, di cui donne: almeno il 55% per la Linea A.2, il 45% per la Linea B e il 50% per la Linea C

DATI DI ATTUAZIONE

- **Totale investimento previsto** euro 60.461.550,53
- **Totale investimento impegnato** euro 59.394.919,00
- **Indicatore di conseguimento (%)** 98,24

Green & Blue Economy – la struttura del programma

Linea 1 (disoccupati): progetti per l'accompagnamento, l'empowerment e la formazione professionale **finalizzati** al rilascio di qualifica e/o di certificazione di competenze o alla promozione di nuova imprenditorialità nell'ambito della Green & Blue Economy

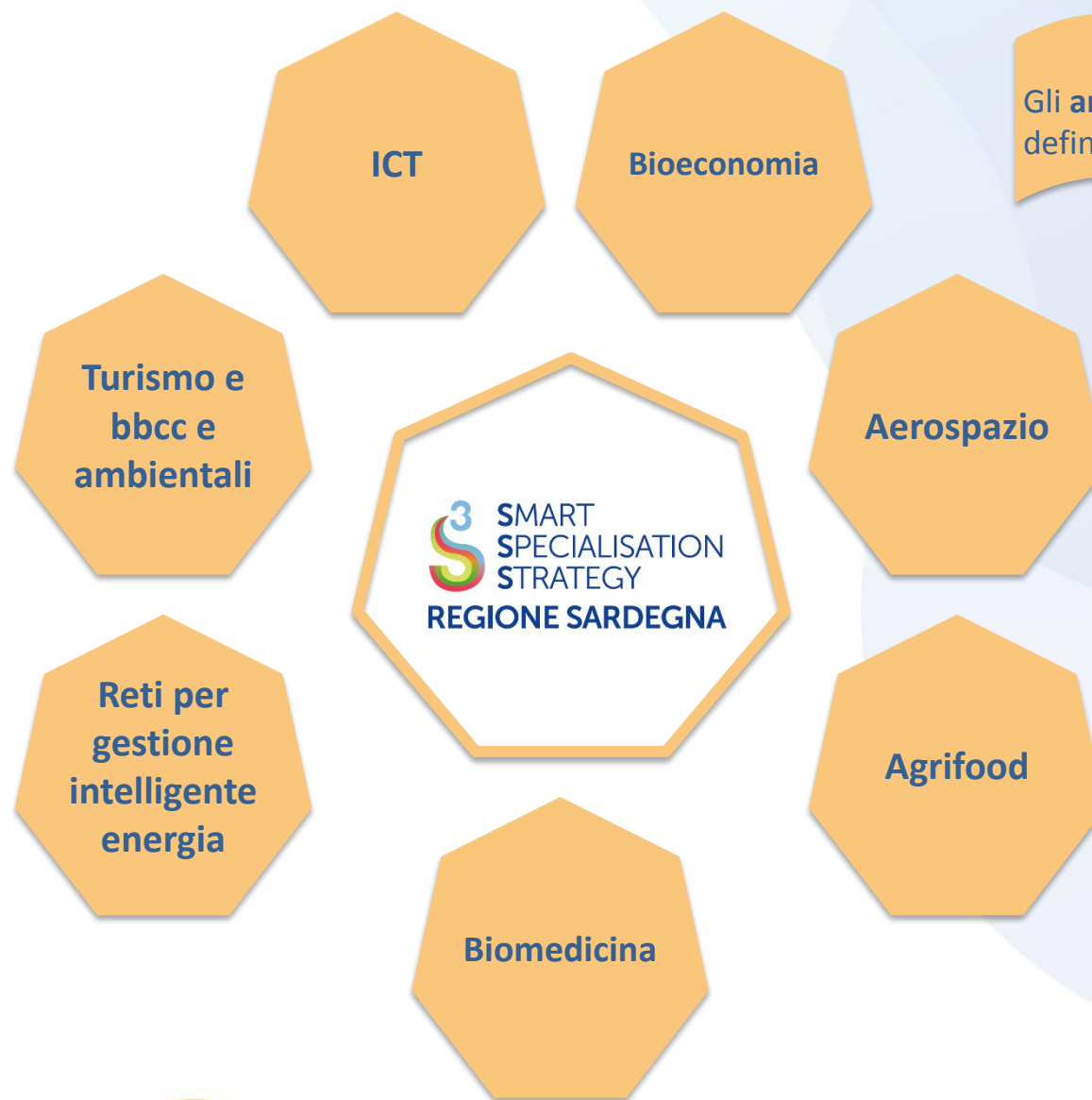
Linea 2 (disoccupati): progetti volti a stimolare **il lavoro autonomo e l'imprenditorialità nell'ambito della Green & Blue Economy** attraverso il **coinvolgimento diretto di raggruppamenti di partner** che rappresentano sia gli enti pubblici sia gli operatori economici presenti nelle aree rurali e costiere della Sardegna (Gruppi di Azione Locale- GAL e Gruppi di Azione Costiera-GAC)

Linea 3 (disoccupati e occupati): progetti per **la formazione specialistica di profili di qualificazione innovativi nell'ambito della Green & Blue Economy**

Linea 4 (disoccupati): progetti per **qualificare l'offerta formativa degli istituti tecnici e professionali nell'ambito della Green & Blue Economy**

Linea 5 (occupati): **progetti per la formazione dei lavoratori** da realizzarsi mediante piani formativi di impresa volti all'innovazione di processo o prodotto in ottica "Green & Blue"

Green & Blue Economy – Gli ambiti di intervento



Gli ambiti di intervento sono definiti sulla base della S3

Nel percorso partenariale FSE+ sono state discussi punti di forza e di debolezza dell'intervento e raccolti spunti per il suo miglioramento

Attraverso una survey, abbiamo indagato, tra le altre cose, la volontà di conferma della misura



Grado di conferma	Grado di mancata conferma	Non si esprime
76,47	11,76	11,76



GLI OBIETTIVI DELLA MISURA



- a. **Borse di dottorato:** incrementare il numero di studenti che accedono al livello d'istruzione post terziario; migliorare la qualità della ricerca
- b. **Progetti di ricerca:** migliorare la qualità e l'efficacia del sistema della ricerca universitaria e l'accesso alla stessa da parte di giovani ricercatori meritevoli

BENEFICIARI DELLE MISURE

Le Università sarde

DESTINATARI DELLE BORSE DI DOTTORATO

Giovani laureati, residenti in Sardegna alla data di immatricolazione al corso di dottorato, che abbiano conseguito il diploma di laurea (vecchio ordinamento) ovvero che abbiano conseguito la laurea specialistica/magistrale (nuovo ordinamento), o siano in possesso di un titolo di studio conseguito all'estero, riconosciuto idoneo

DESTINATARI DELLE PROGETTI DI RICERCA

Residenti in Sardegna che abbiano conseguito il titolo di dottore di ricerca in Italia o all'estero, selezionati con procedure ad evidenza pubblica

GLI AMBITI DI INTERVENTO

BORSE DI DOTTORATO e PROGETTI DI RICERCA

Ambiti scientifici coerenti con le linee strategiche del PNR e della *Smart Specialisation strategy* regionale.

I DATI DI ATTUAZIONE

Indicatori	Borse di Dottorati di Ricerca	Progetti di Ricerca
Finanziamento previsto	15.435.000,00 €	8.827.294,21 €
Finanziamento Impegnato	14.508.023,5 €	8.827.294,21 €
Indicatore di perseguimento%	93,99%	100,00%



OBIETTIVI DELLA MISURA

- risponde alla domanda delle imprese di nuove ed elevate competenze tecniche e tecnologiche per promuovere i processi di innovazione;
- permettere ai giovani di ottenere maggiori competenze, qualificate e specializzate in sintonia con la competitività del mercato del lavoro;
- rafforzare il capitale sociale e le specificità del territorio della Regione Sardegna, anche attraverso la diffusione della cultura tecnica e scientifica.

BENEFICIARI Fondazione di partecipazione, secondo il modello di gestione pubblico-privata di attività no-profit

DESTINATARI Giovani diplomati della secondaria superiore

ATTUAZIONE

ISTITUTI TECNICI SUPERIORI			
Indicatori	Avviso 2018 - percorsi formativi ITS	Avviso 2019 - costituzione di nuove Fondazioni e finanziamento dei relativi percorsi	TOTALE Interventi ITS
Finanziamento previsto	1.443.470,00 €	680.670,00 €	2.124.140,00 €
Finanziamento impegnato	1.443.470,00 €	0,00 €	1.443.470,00 €
Indicatore di perseguimento %	100,00%		67,96%

DENOMINAZIONE ITS	AREA TECNOLOGICA	ANNO DI COSTITUZIONE	PROVINCIA
Istituto Tecnico superiore MO.SO.S, accademia di specializzazione tecnica per la mobilità sostenibile e per il mare	Mobilità sostenibile	2014	Cagliari
Istituto Tecnico superiore per l'efficienza energetica	Efficienza energetica	2010	Nuoro
Istituto Tecnico superiore filiera agroalimentare	Nuove tecnologie per il made in Italy - Sistema agroalimentare	2015	Sassari

Nel percorso partenariale FSE+ sono state discussi punti di forza e di debolezza degli interventi e raccolti spunti per il suo miglioramento



Attraverso una survey, abbiamo indagato, tra le altre cose, la volontà di conferma delle misure



Misure Programmazione 2014-2020	Grado di conferma	Grado di mancata conferma	Non si esprime
Borse di dottorato	73,33	6,67	20,00
Borse di Ricerca	93,33	0,00	6,67
ITS	93,33	0,00	6,67



Le interconnessioni



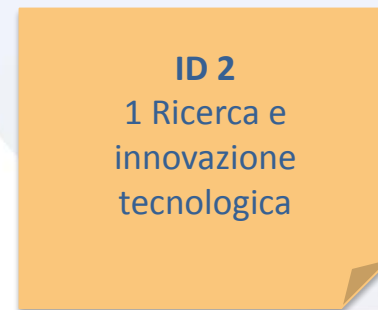
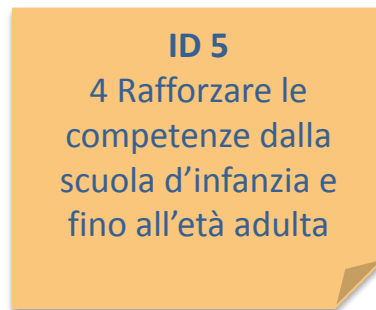
A more **SOCIAL** Europe



A **SMARTER** Europe



A **GREENER** Europe



Grazie per l'attenzione

