



Progetto cofinanziato  
dall'Unione Europea

FESR - Fondo Europeo  
di Sviluppo Regionale

La Sardegna  
cresce con  
l'Europa



REPUBBLICA ITALIANA



REGIONE AUTONOMA  
DELLA SARDEGNA

Assessorato  
della Programmazione,  
Bilancio, Credito  
e Assetto del Territorio



# POLARIS DOVE LA RICERCA DIVENTA TECNOLOGIA

# ricerca

**II CONFERENZA REGIONALE  
PER LA RICERCA E L'INNOVAZIONE**

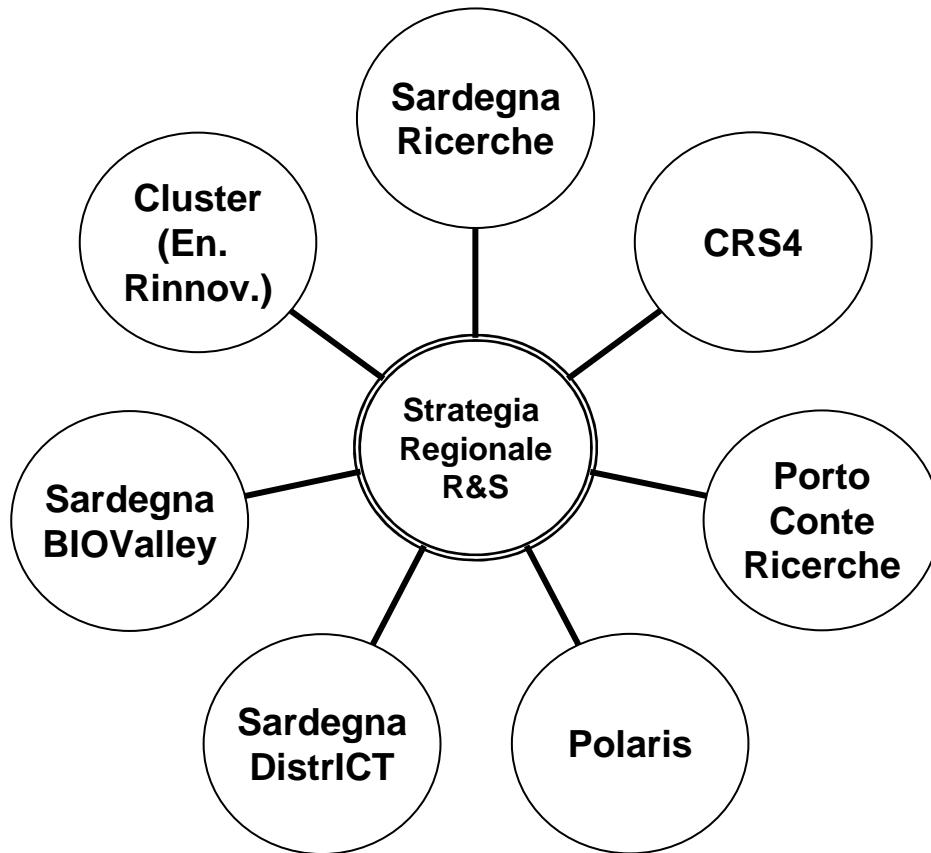
CAGLIARI THOTEL 12-13 SETTEMBRE 2011



# II CONFERENZA REGIONALE PER LA RICERCA E L'INNOVAZIONE

# ricerca

## R&S in Sardegna



Protagonisti della strategia del Governo Regionale per promuovere lo sviluppo basato sulla conoscenza in Sardegna



II CONFERENZA REGIONALE  
PER LA RICERCA  
E L'INNOVAZIONE

ricerca

## Sardegna Ricerche

L'Agencia del Governo Regionale per il settore R&S



MISSION

- Supportare il Governo Regionale nell'attuazione delle politiche di R&S
- Promuovere e sviluppare il Parco Scientifico e Tecnologico Polaris
- Sviluppare programmi a sostegno dell'innovazione per i sistemi produttivi
- Favorire la nascita e lo sviluppo di nuove imprese innovative
- Favorire il trasferimento tecnologico dal mondo della ricerca alle imprese



II CONFERENZA REGIONALE  
PER LA RICERCA  
E L'INNOVAZIONE

ricerca

## Sardegna Ricerche – Nuove Azioni



- **Programma di aiuti per start-up innovative (P.O.R. Sardegna 2007 – 2013)**
- **Incentivo Ricerca Polaris (L.R. 37/98 art. 26)**
- **Voucher per l'innovazione (L.R. 37/98 art. 26)**



II CONFERENZA REGIONALE  
PER LA RICERCA  
E L'INNOVAZIONE

ricerca

## Polaris, il Parco Tecnologico

*Due centri (Pula e Alghero)  
inaugurati nel 2003*



**La sede centrale a Pula (Cagliari)**

ICT

Biomedicina

Fonti energetiche rinnovabili



**La sede di Alghero (Sassari)**

Biotecnologie industriali, in particolare:

Proteomica

Nanobiotecnologie

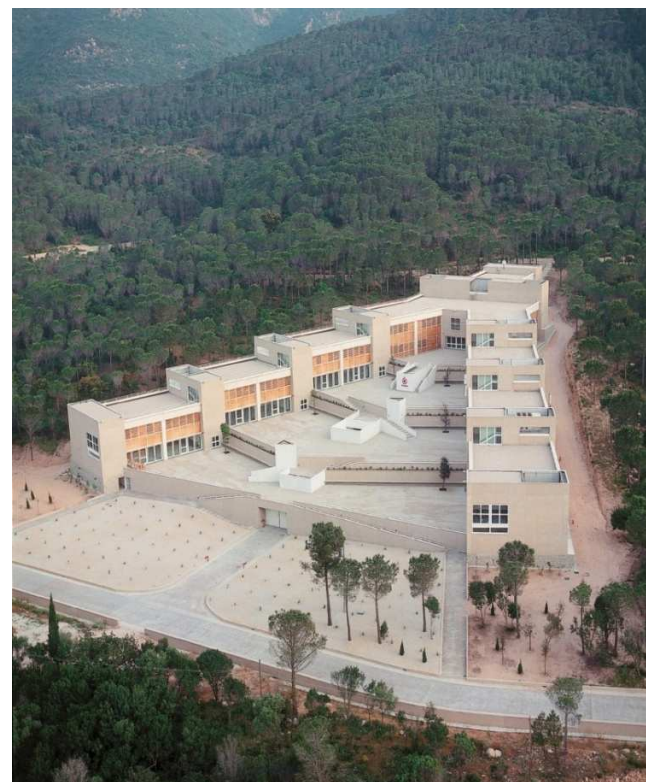
Tecnologie alimentari



# II CONFERENZA REGIONALE PER LA RICERCA E L'INNOVAZIONE

# ricerca

## Natura e tecnologia, insieme





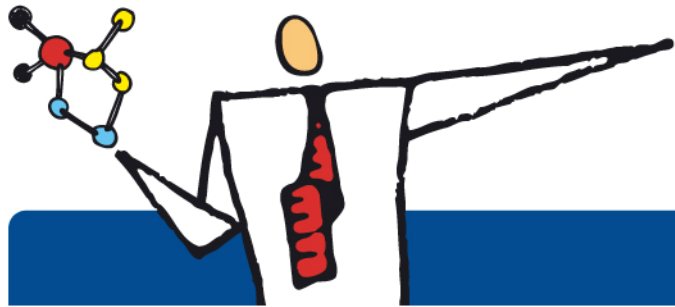
II CONFERENZA REGIONALE  
PER LA RICERCA  
E L'INNOVAZIONE

ricerca

## Polaris oggi: una realtà in rapida crescita



- Uno dei più importanti Parchi S&T in Italia
- 20 Laboratori tecnologici (ICT / Biomedicina / Fonti energetiche rinnovabili)
- Uno dei più potenti centri di calcolo in Italia: 47mila TFlops (miliardi di operazioni al secondo) e 1,5 PetaByte di spazio disco
- 66 imprese insediate nel parco tecnologico (sedi di Pula e Alghero)
- Comunità di 500 ricercatori / imprenditori nelle due sedi di Pula e Alghero



II CONFERENZA REGIONALE  
PER LA RICERCA  
E L'INNOVAZIONE

ricerca

## Polaris – Sede centrale di Pula



**43 imprese**

**400 ricercatori / imprenditori**





## Sede di Pula – Imprese insediate

### **ICT (19)**

3C Lab srl

A job for you srl

Consorzio CNIT

CRS4 surl

Cruel Design snc

Econfidence srl

Gexcel srl

IBM Italia spa

Iuniperus srl

Karalit srl

Lab.Informatica  
applicata

Liberologico srl

Nice srl

Not On Tv Lab srl

Real T srl

Reilabs srl

X2TV srl

Xorovo srl

Zetesis srl

### **BIOMEDICINA & MEDICAL DEVICE (21)**

2B1 srl

Area 3 srl

Bio-ker spa

Biomedical Research srl

Biomedical Tissue srl

Bionoor Research srl

Biotype Implant System srl

C. Bioetica Clinica Med.

CNR (Ist. Farm. Traslaz.)

Consorzio EI-Pro

Consorzio Pharma-gen

Fase 1 srl

Inpeco TIH spa

Kemotech srl

Nutrisearch srl

Pharmaness scarl

Prigen srl

Proteotech srl

Shardna spa

Univ. Sassari (Dip. Sc.  
Biomed.)

Wezen Bioph. srl

### **ENERGIA (1)**

Elianto srl

### **ALTRI SETTORI (2)**

Centro Sviluppo Materiali spa

Metagroup srl



## II CONFERENZA REGIONALE PER LA RICERCA E L'INNOVAZIONE

# ricerca

### Sede di Pula – Settore ICT

#### Edificio 1



- 2.750 m<sup>2</sup>
- CRS4
- ICT Farm
- Centro di Calcolo
- Laboratori del DistrICT
- Imprese del settore ICT

#### Edificio 2



- 2.500 m<sup>2</sup>
- Sardegna Ricerche
- Business Center
- Centro di Prototipazione
- Imprese del settore ICT
- Imprese del settore Medical Device



II CONFERENZA REGIONALE  
PER LA RICERCA  
E L'INNOVAZIONE

ricerca

## Sede di Pula – Settore Biomedicina

### Edificio 3



- 2000 m<sup>2</sup>
- Laboratori di genomica e bioinformatica
- Imprese biomediche

### Edificio 5



- 3000 m<sup>2</sup>
- Stabulazione
- Bioincubatore
- Imprese biomediche
- Centri di ricerca



II CONFERENZA REGIONALE  
PER LA RICERCA  
E L'INNOVAZIONE

ricerca

## Sede di Pula – Settore Biomedicina

**Edificio 8 – 1800 m<sup>2</sup>**

Un nuovo edificio a disposizione delle imprese del settore Biomedicina che intendano localizzarsi nel Parco Tecnologico





## II CONFERENZA REGIONALE PER LA RICERCA E L'INNOVAZIONE

# ricerca

### SARDEGNA BIOVALLEY

Uno dei sei Distretti Tecnologici italiani ufficialmente riconosciuti dal Ministero dell'Università e della Ricerca

#### VISION

- Attrarre investimenti italiani ed esteri nel settore R&S e imprese biofarmaceutiche
- Rafforzare la collaborazione fra il mondo accademico, l'industria e le istituzioni
- Promuovere l'innovazione nel settore Biomed per rendere più competitiva la Sanità regionale





## Le piattaforme tecnologiche per la Biomedicina

Sono costituite da apparecchiature e attrezzature allo stato dell'arte, risorse umane qualificate e know how di **utilizzo comune**, a disposizione delle imprese.

- Laboratorio di Genotipizzazione e sequenziamento
- Laboratorio di Genomica molecolare
- Laboratorio di Proteomica
- Laboratorio di Bioinformatica
- Laboratorio di Nanobioteconologie
- Laboratorio di NMR e Imaging molecolare
- Laboratorio di Immunologia molecolare
- Laboratorio di NMR e tecnologie bioanalitiche
- Laboratorio di Stabulazione





## II CONFERENZA REGIONALE PER LA RICERCA E L'INNOVAZIONE

# ricerca

### SARDEGNA DISTRICT

È promosso e finanziato dalla Regione Autonoma della Sardegna e dall'UE

### VISION

Stimolare la creazione di un sistema integrato innovativo e competitivo (Distretto Tecnologico) nel settore ICT



Favorire la collaborazione tra le competenze di punta nei settori della ricerca avanzata e dello sviluppo tecnologico e le aziende di produzione nei settori dell'informatica, delle telecomunicazioni e dei sistemi multimediali

Supportare la realizzazione di Progetti di RST da parte delle imprese che operano nel settore ICT.



II CONFERENZA REGIONALE  
PER LA RICERCA  
E L'INNOVAZIONE

ricerca

## 9 Laboratori Tecnologici

- Ubicati nel Parco Tecnologico di Pula, rappresentano il fulcro di Sardegna DistrICT
- Centri di ricerca, università e imprese lavorano insieme nei Laboratori per realizzare applicazioni e prodotti innovativi

LAB<sup>Ict</sup> Medicina

LAB<sup>Tele</sup> Microscopia

LAB<sup>Tv</sup> Collaborativa

LAB<sup>Geo</sup> Web

LAB<sup>Open</sup> MediaCenter

LAB<sup>Modelli</sup> 3D

LAB<sup>Open</sup> Source

LAB<sup>Contenuti</sup> Digitali

LAB<sup>Intelligenza</sup> d'Ambiente





## II CONFERENZA REGIONALE PER LA RICERCA E L'INNOVAZIONE

# ricerca

**CLUSTER**  
Energie rinnovabili in Sardegna

È promosso e finanziato dalla Regione Autonoma della Sardegna e dall'UE

### VISION

- Aggregare le competenze presenti nei settori della R&S e della produzione di energie rinnovabili a supporto dell'innovazione e della competitività del territorio
- Favorire la collaborazione tra le competenze di punta nei settori della ricerca avanzata e dello sviluppo tecnologico e le aziende di produzione nel settore delle energie rinnovabili



## II CONFERENZA REGIONALE PER LA RICERCA E L'INNOVAZIONE

# ricerca

### 4 Laboratori Tecnologici

**LAB** Biocombustibili  
Biomasse

**LAB** Foto  
voltaico

**LAB** H<sub>2</sub>FER  
Tecnologie  
Solari

**LAB** Efficienza  
Energetica

- Sono ubicati presso la sede di Macchiareddu di Sardegna Ricerche
- Dispongono di personale qualificato ed attrezzature scientifiche all'avanguardia
- Svolgono attività di R&S, trasferimento tecnologico, formazione, animazione e divulgazione nel settore delle energie rinnovabili e dell'efficienza energetica



II CONFERENZA REGIONALE  
PER LA RICERCA  
E L'INNOVAZIONE

ricerca

GRAZIE PER LA VOSTRA ATTENZIONE

***Maria Paola Corona***

SARDEGNA RICERCHE

*Presidente*

Loc. Piscinamanna - 09010 Pula (CA)

✉ [kettycor@sardegna ricerche.it](mailto:kettycor@sardegna ricerche.it) ☎ +39 070 9243.1

💻 [www.sardegna ricerche.it](http://www.sardegna ricerche.it)