

La Sardegna cresce con l'Europa

ABBIAMO IN TESTA UNA REGIONE MIGLIORE.

Comuni in estinzione

Gli scenari dello spopolamento in Sardegna

Progetto IDMS - 2013



Cagliari - Molo Ichnusa, Terminal Crociere - 23 gennaio 2014

Le tendenze incombenti dello scenario demografico regionale
Massimo Esposito



UNIONE EUROPEA



REPUBBLICA ITALIANA



REGIONE AUTONOMA DE SARDIGNA
REGIONE AUTONOMA DELLA SARDEGNA

Progetto cofinanziato dall'Unione Europea, FESR - Fondo Europeo di Sviluppo Regionale

Previsioni della popolazione: equazione generale

$$\begin{aligned} P_t &= \text{popolazione al 1 gennaio dell'anno } t \\ &+ \\ N_t &= \text{numero nati nell'anno } t \\ &- \\ M_t &= \text{numero morti nell'anno } t \\ &+ \\ I_t &= \text{numero immigrati nell'anno } t \\ &- \\ E_t &= \text{numero emigrati nell'anno } t \\ &= \\ P_{t+1} &= \text{popolazione al 1 gennaio dell'anno } t+1 \end{aligned}$$

Previsioni della popolazione

Occorre formulare scenari evolutivi per:

- Natalità
- Mortalità
- Migrazioni

Previsioni della popolazione della Sardegna (2013-2063):

1) Ipotesi centrale

- Moderato aumento del numero medio di figli per donna da 1,1 a 1,5-1,6
- Aumento della speranza di vita di circa 4 anni nel medio periodo e di circa 6 anni nel lungo periodo
- Saldo migratorio costante come quello attuale

Province	2013	2023	2033	2043	2053	2063
CAGLIARI	551.077	537.399	512.738	481.171	439.345	391.219
CARBONIA-IGLESIAS	127.958	121.182	112.023	100.749	88.117	75.554
MEDIO CAMPIDANO	100.624	93.887	85.479	75.978	65.360	54.408
NUORO	158.314	149.452	139.337	127.900	113.953	99.498
OGLIASTRA	57.321	54.885	52.057	48.826	44.646	40.068
OLBIA-TEMPIO	152.455	160.290	165.360	168.963	169.152	166.479
ORISTANO	163.079	155.666	146.863	136.904	124.557	111.559
SASSARI	329.551	325.161	315.582	302.060	282.913	260.842
SARDEGNA	1.640.379	1.597.921	1.529.439	1.442.551	1.328.044	1.199.627

Previsioni della popolazione della Sardegna (2013-2063):

2) Ipotesi alta

- Aumento del numero medio di figli per donna da 1,1 a 1,8
- Aumento della speranza di vita di circa 6 anni nel medio periodo e di circa 8 anni nel lungo periodo
- Consistente incremento del saldo migratorio

Province	2013	2023	2033	2043	2053	2063
CAGLIARI	551.077	559.145	559.855	555.594	539.021	514.582
CARBONIA-IGLESIAS	127.958	127.009	124.566	120.402	114.331	107.893
MEDIO CAMPIDANO	100.624	98.160	94.665	90.309	84.468	77.966
NUORO	158.314	154.211	149.266	143.134	134.501	125.359
OGLIASTRA	57.321	56.932	56.357	55.466	53.637	51.426
OLBIA-TEMPIO	152.455	165.253	176.289	186.549	193.062	196.690
ORISTANO	163.079	158.756	153.526	147.364	138.834	129.762
SASSARI	329.551	330.443	328.043	322.940	311.563	297.072
SARDEGNA	1.640.379	1.649.908	1.642.567	1.621.758	1.569.417	1.500.750

Previsioni della popolazione della Sardegna (2013-2063):

3) Ipotesi bassa

- Modesto aumento del numero medio di figli per donna da 1,1 a 1,3
- Contenuto aumento della speranza di vita di circa 4 anni nel medio-lungo periodo
- Riduzione del saldo migratorio

Province	2013	2023	2033	2043	2053	2063
CAGLIARI	551.077	534.298	502.345	460.824	408.952	352.501
CARBONIA-IGLESIAS	127.958	118.773	106.353	91.478	75.622	60.613
MEDIO CAMPIDANO	100.624	92.212	81.440	69.420	56.532	43.763
NUORO	158.314	146.444	131.711	115.142	96.947	79.060
OGLIASTRA	57.321	53.248	48.195	42.521	36.197	29.818
OLBIA-TEMPIO	152.455	153.587	150.200	144.298	135.098	123.634
ORISTANO	163.079	150.930	135.959	119.535	101.776	84.389
SASSARI	329.551	319.555	301.724	278.760	250.712	220.894
SARDEGNA	1.640.379	1.569.046	1.457.927	1.321.978	1.161.836	994.672

Previsioni della popolazione della Sardegna (2013-2063):

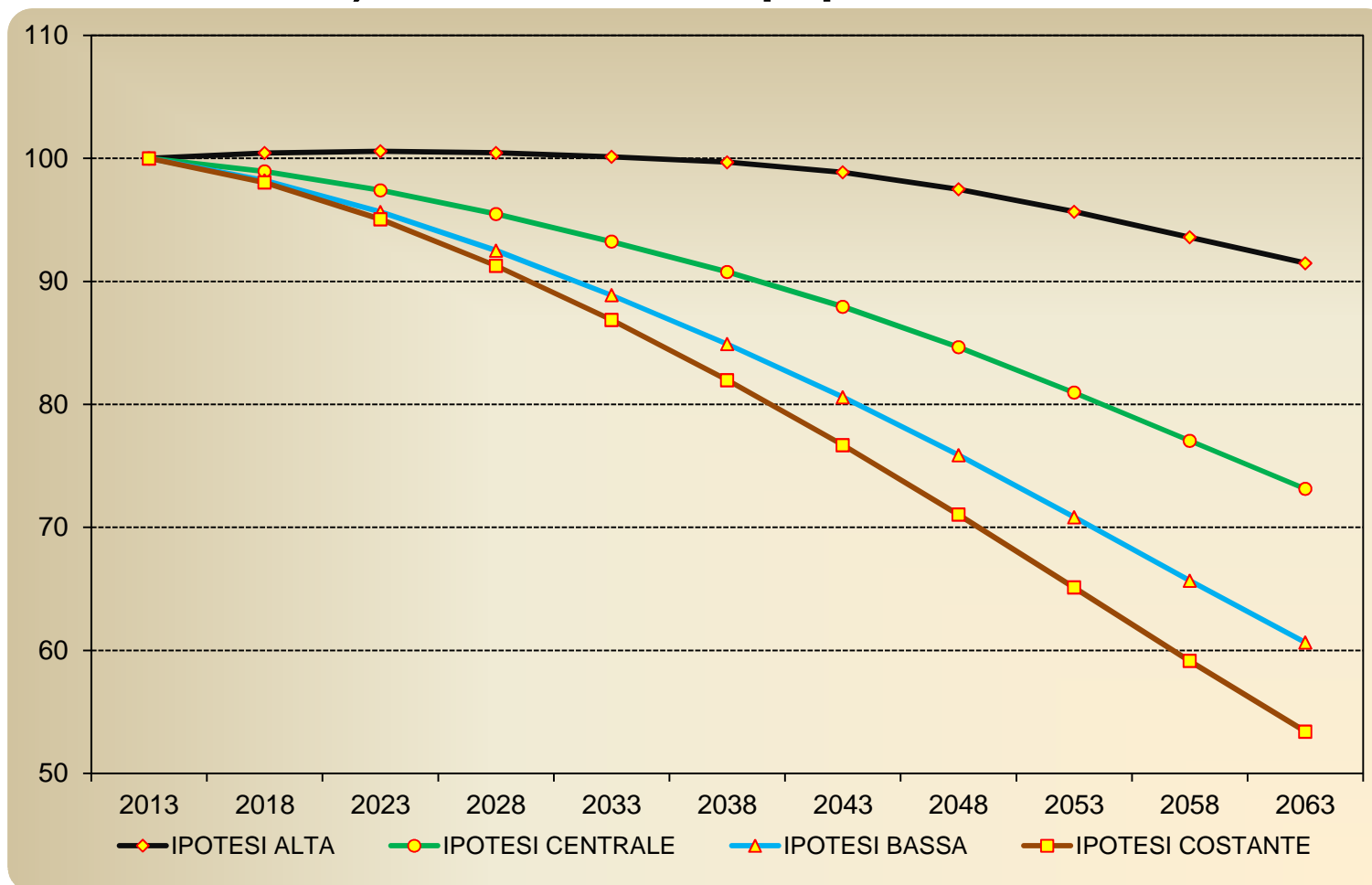
4) Ipotesi costante

- Numero medio di figli per donna pari a 1,1 per tutto il periodo previsionale
- Nessun aumento della speranza di vita rispetto ai valori odierni
- Saldo migratorio nullo

Province	2013	2023	2033	2043	2053	2063
CAGLIARI	551.077	526.147	481.540	424.811	358.685	290.421
CARBONIA-IGLESIAS	127.958	120.036	107.842	92.601	76.520	61.405
MEDIO CAMPIDANO	100.624	94.704	85.698	74.917	63.144	51.427
NUORO	158.314	150.656	138.857	124.173	107.570	91.022
OGLIASTRA	57.321	54.438	50.106	44.768	38.672	32.478
OLBIA-TEMPIO	152.455	147.707	137.257	123.795	107.419	89.687
ORISTANO	163.079	151.912	136.488	118.745	99.681	81.082
SASSARI	329.551	313.599	287.073	254.065	216.468	178.265
SARDEGNA	1.640.379	1.559.200	1.424.862	1.257.875	1.068.160	875.787

Previsioni demografiche della Sardegna: sintesi degli scenari

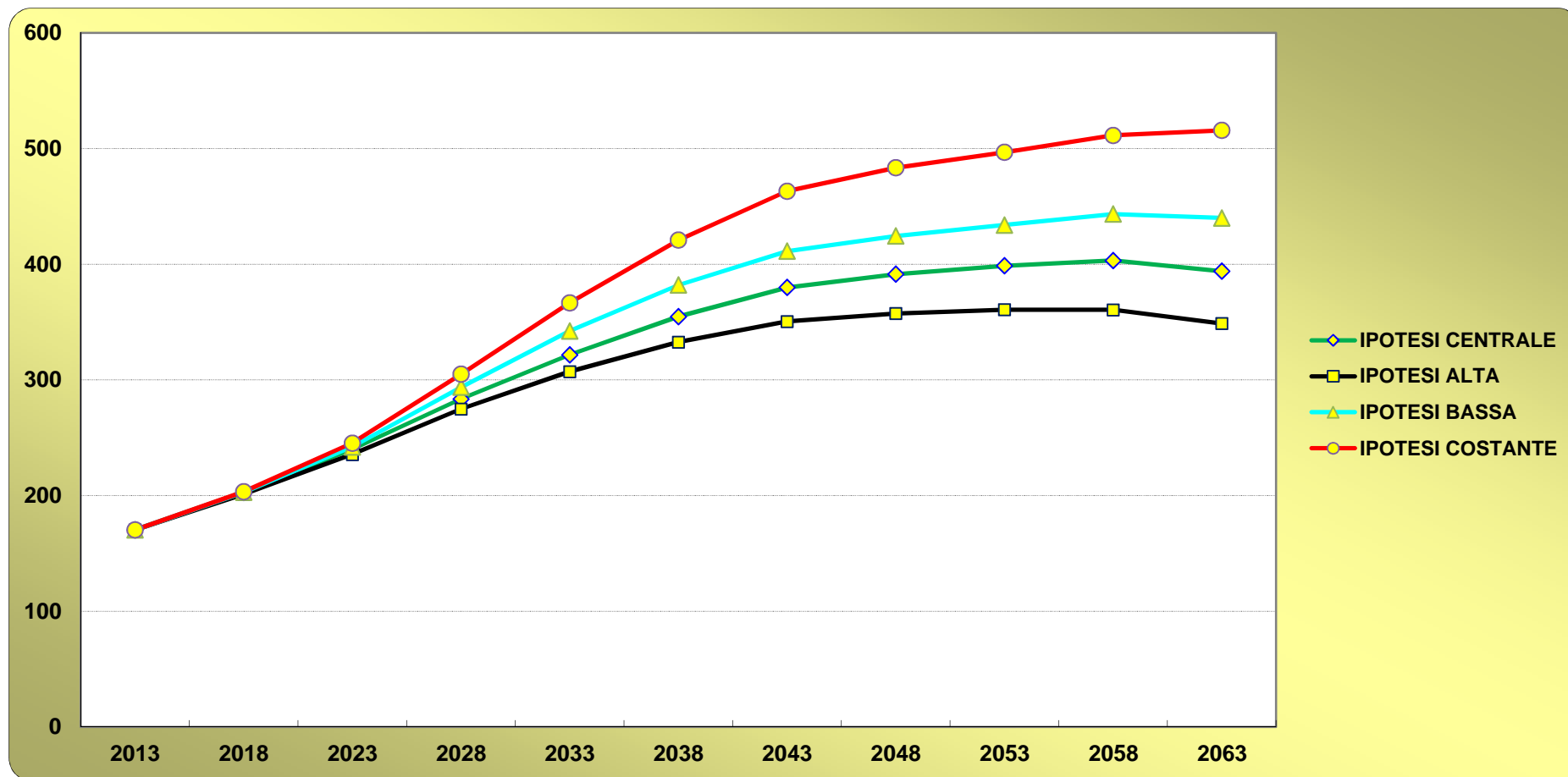
a) Variazione della popolazione



Numeri indice. 2013 = 100

Previsioni demografiche della Sardegna: sintesi degli scenari

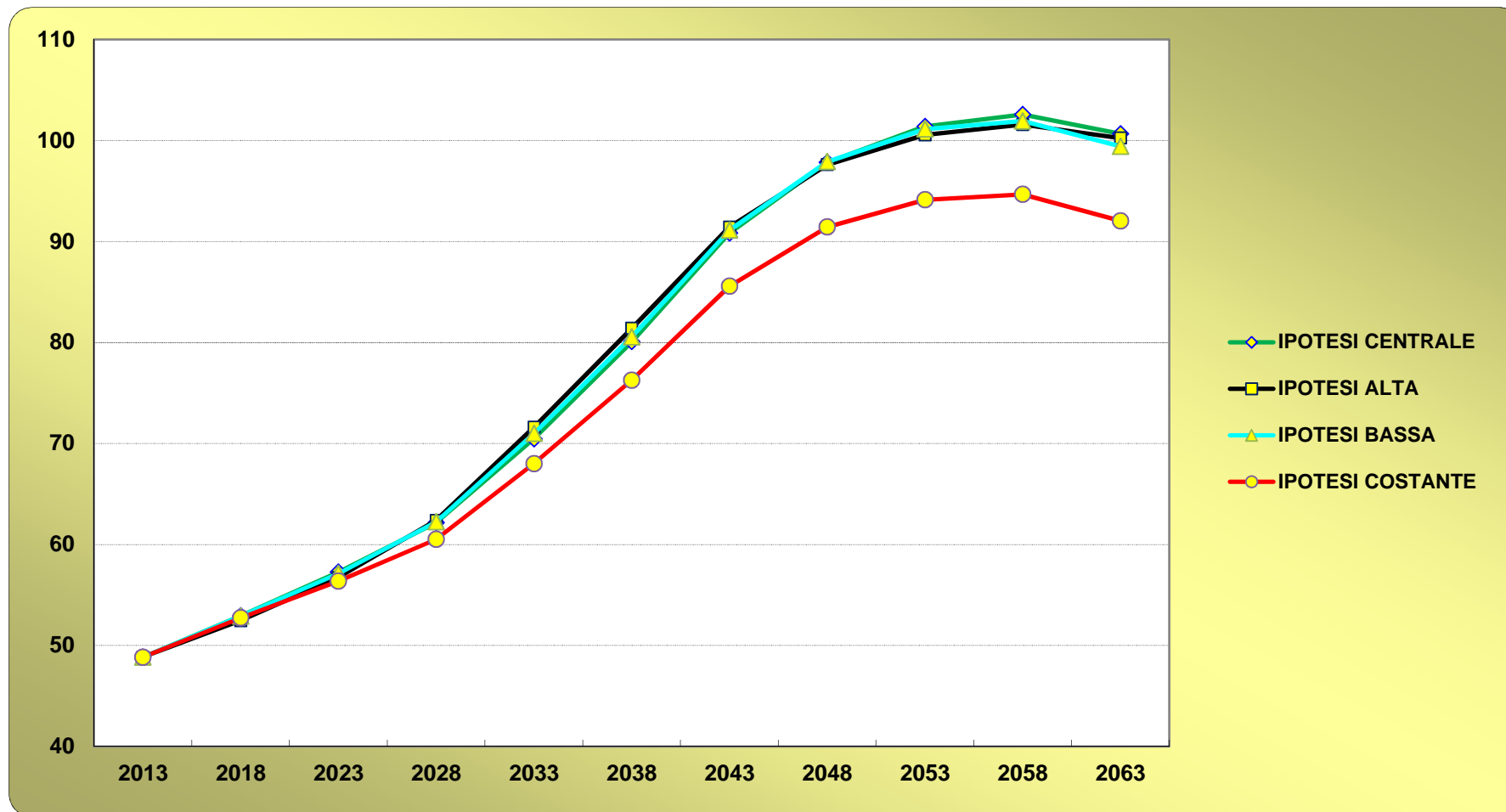
b) Indice di vecchiaia



Valori percentuali

Previsioni demografiche della Sardegna: sintesi degli scenari

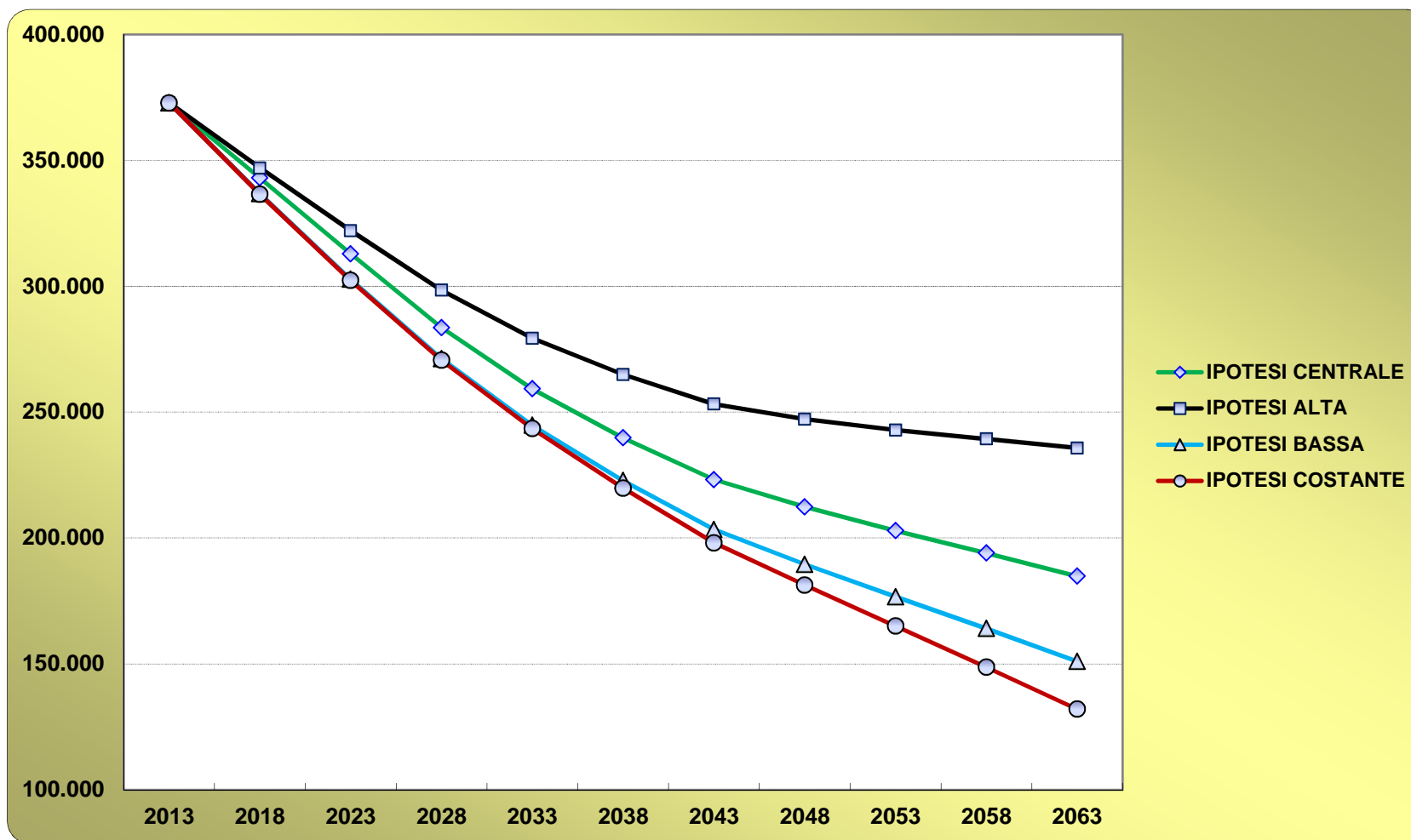
c) Indice di dipendenza



Valori percentuali

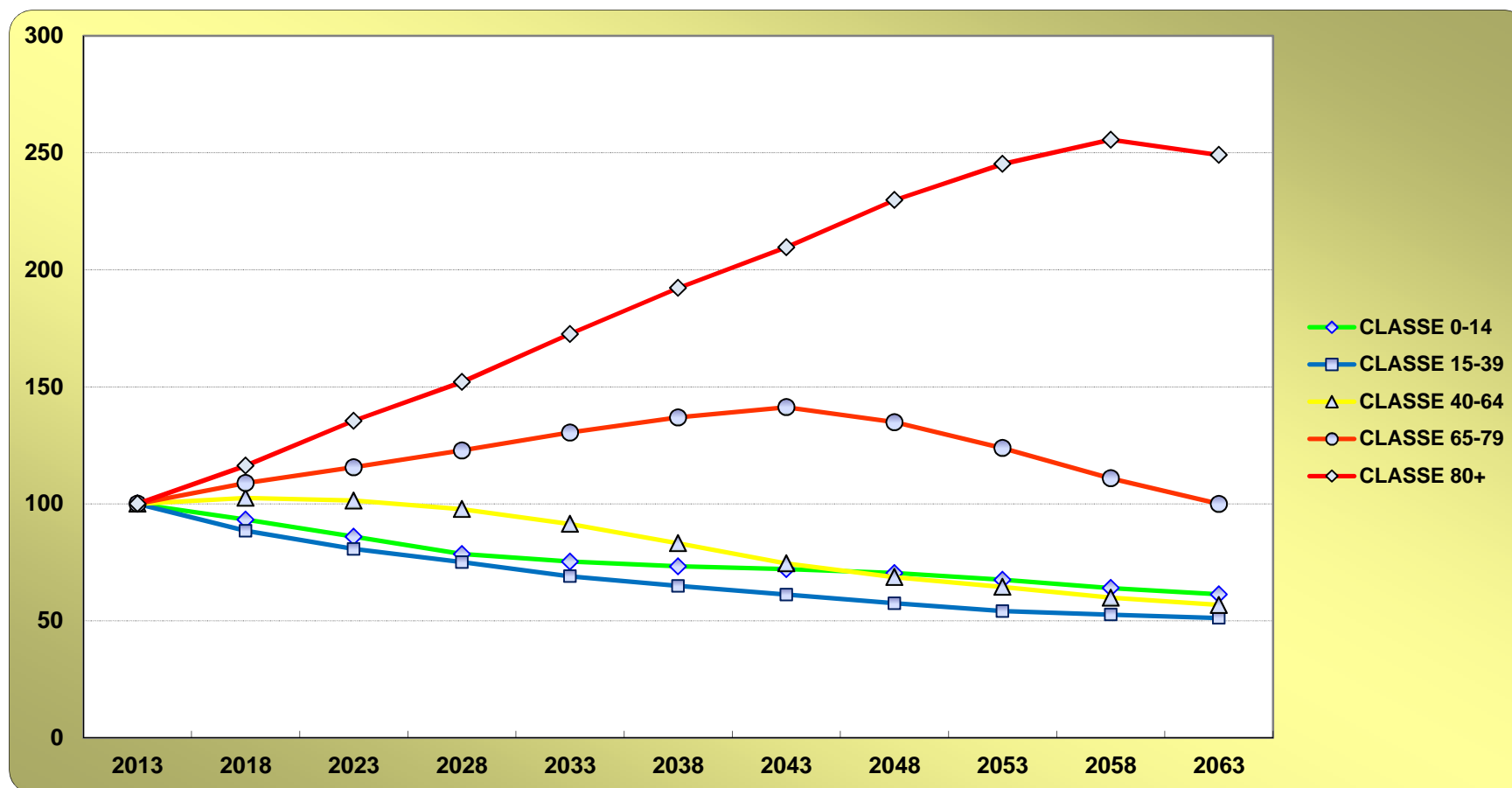
Previsioni demografiche della Sardegna: sintesi degli scenari

d) Popolazione femminile in età 15-49 anni



Previsioni demografiche della Sardegna:

e) Variazione della popolazione per classi di età, ipotesi centrale



Numeri indice. 2013 = 100

Un ultimo approfondimento: previsioni della popolazione comunale (2013-2038)

Un solo scenario derivato dall'ipotesi centrale:

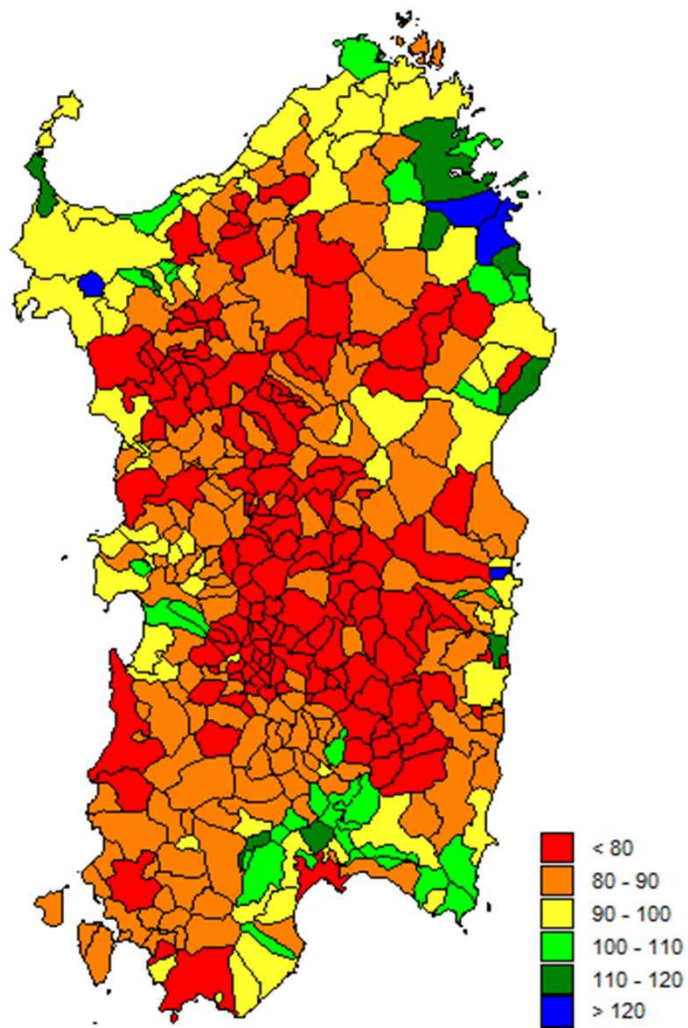
- Fecondità: evoluzione del numero medio di figli per donna secondo la provincia di appartenenza
- Mortalità: evoluzione della speranza di vita secondo la provincia di appartenenza
- Migrazioni: annullamento con variazioni costanti del saldo migratorio comunale entro il termine del periodo previsionale

Previsioni demografiche della Sardegna: variazione della popolazione comunale al 2038

Province	< 80	80-90	90-100	100-110	110-120	> 120	In diminuzione	In aumento	Totale
CAGLIARI	23	22	9	15	2	0	54	17	71
CARBONIA-IGLESIAS	3	18	2	0	0	0	23	0	23
MEDIO CAMPIDANO	13	15	0	0	0	0	28	0	28
NUORO	25	16	7	3	1	0	48	4	52
OGLIASTRA	7	8	5	1	1	1	20	3	23
OLBIA-TEMPIO	2	7	10	3	2	2	19	7	26
ORISTANO	41	29	15	3	0	0	85	3	88
SASSARI	28	19	12	4	2	1	59	7	66
SARDEGNA	142	134	60	29	8	4	336	41	377

Numeri indice. 2013 = 100

Previsioni demografiche della Sardegna: variazione della popolazione comunale al 2038



Numeri indice. 2013 = 100